



SCHEMA DIRECTEUR DE LUTTE CONTRE LES INONDATIONS ET DE RESTAURATION ECOLOGIQUE DES COURS D'EAU EN GESTION PROPRE



PROGRAMME PLURIANNUEL DE RESTAURATION ET D'ENTRETIEN DES COURS D'EAU

PIECE N°A.4.6

FICHE PPRE BASSIN VERSANT FONTAMAURRI

JUIN 2023

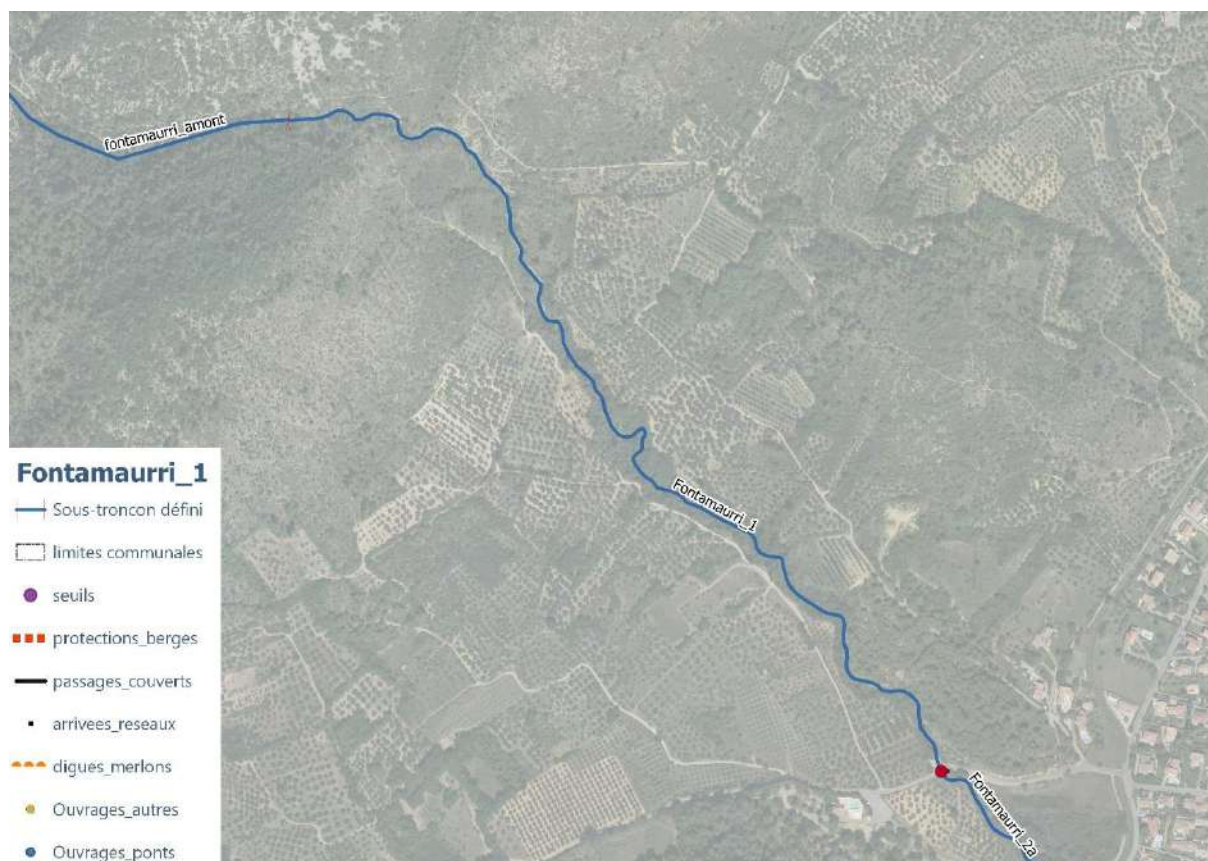


TORRENT DE FONTAMAURRI

FONTAMAURRI 1.....	4
FONTAMAURRI 2A	9
FONTAMAURRI 2B.....	15



FONTAMAURRI 1



Description générale et synthèse

Secteur assez naturel avec un lit majeur occupé principalement par les exploitations agricoles (Oleiculture). L'encaissement par le cours d'eau permet de conserver un boisement de berge en bon état sanitaire. Les enjeux écologiques en présence sont :

- Des chênaies naturelles denses et larges en fond de vallon, encadrant le ruisseau dans un contexte agricole marqué (oléiculture) formations végétales semi-naturelles, largement perturbées par les pratiques agricoles périphériques. Absence de toutes formations hygrophiles et aquatiques.
- Une faune aux affinités forestières marquées, comptant quelques espèces patrimoniales, notamment parmi les chiroptères. La densité du boisement, son rôle de corridor biologique en font un habitat type pour les espèces en déplacement et en chasse.
- Un seul enjeu floristique patrimonial signalé pour l'instant, le Buplèvre raide.

Au vu de la distance des enjeux en aval, le risque d'inondation par embâcle est considéré comme faible.

Etat des lieux

Boisement de berge			
Largeur	Mini	Maxi	Plus fréquente
	20	>20 m	>20 m

Occupation des sols en lit majeur					
Agriculture	x	Prairie		Zone activités	
Forêt	x	Résidences		Zone urbaine	

Végétation	Strate arborescente	Strate arbustive	Strate herbacée
Absente			
Clairsemée			
Moyenne			x
Dense	x	x	

Etat sanitaire du peuplement	Strate arborescente
Bon	X
Moyen	
Faible	

Age du peuplement	
Jeune	
Equilibré	X
Vieillissant	
Sénescent	

Espèces dominantes principales :	
Chêne pubescent	x
Frêne	x
Peuplier	
Aulne	
Pins	x

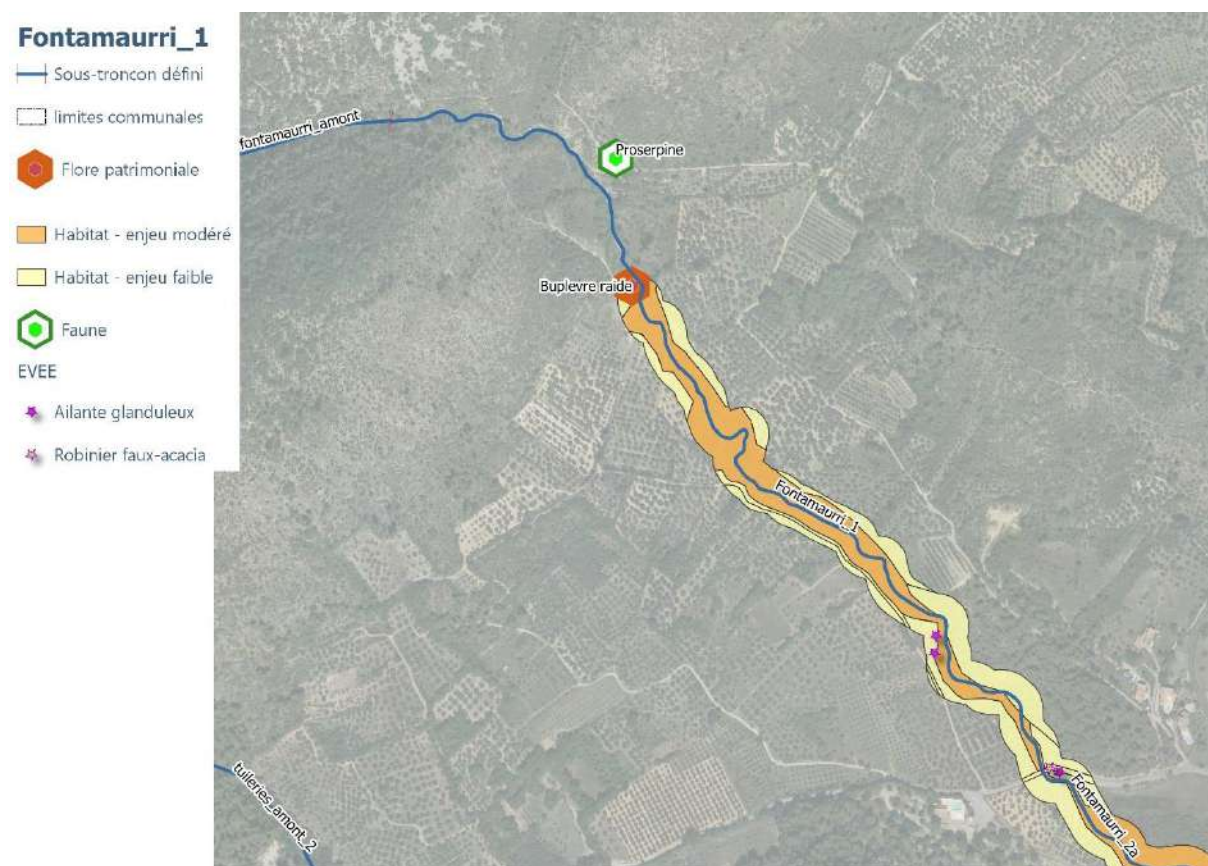
Espèce exotique envahissante	Niveau de présence
Canne de Provence	
Ailante	Faible
Robinier faux-acacia	Faible
Troène luisant	Faible

Eclairement du lit	
Faible	
Moyen	X
Fort	

Bois mort	
Absent	
Epars	X
Fréquent	
Très abondant	

Enjeux inondation :	
Fort	
Moyen	
Faible	x
Niveau de connaissance :	<i>A dire d'expert</i>

Enjeux écologiques	
Enjeux habitats	Pelouse à Aphyllanthe (modéré). Oliveraie (faible). Chênaie supraméditerranéenne (modéré). Sentier et piste (très faible). Pinède à Pin d'Alep (faible). Routes (très faible).
Espèces faune à enjeu	Avifaune : Alouette lulu, Bondrée apivore (P), Faucon hobereau (P), Linotte mélodieuse, Milan noir (P), Petit-duc scops, Pic épeichette (P), Rollier d'Europe (P), Tourterelle des bois (P). Reptiles : Couleuvre helvétique, Couleuvre d'Esculape Amphibiens : Alyte accoucheur, Pélodyte ponctué, Salamandre tachetée Mammifères : Genette commune (P), Cortège des chiroptères à enjeu (modéré à fort), Putois d'Europe (P).
Espèce flore à enjeu	Buplèvre raide
Niveau d'enjeu global	Avifaune : Modéré Reptile : Modéré Amphibien : Modéré Mammifère : Assez fort Flore : Modéré Habitats : Modéré



Recommandations de gestion

Actions retenues sur le tronçon							
A1	A2	P1	P2	R1	R2	OH	GS

Suivi de la végétation	
Fréquence de contrôle	Tous les 3 ans
Fréquence prévisionnelle d'intervention	Tous les 5 ans

Ouvrages sur le tronçon			
Type de gestion	Gestionnaire	Risque d'embâcle	Fréquence de contrôle / d'intervention
Chemin de Piétramal	Commune	Fort	Systematique

Recommandations spécifiques et locales
<p>Précisions éventuelles sur les recommandations et indication du niveau de priorité :</p> <ul style="list-style-type: none"> • Délimitation et balisage des zones de travaux, détermination des aires de stockage et plans de circulation accompagnés d'un écologue de chantier. • Calendrier d'intervention dans le cours d'eau et ses berges (favoriser la période entre aout et février) • Identification et contrôle des arbres à cavités si abattage indispensable

Fontamaurri_1

objectif de gestion

R1-A2

P1

P2

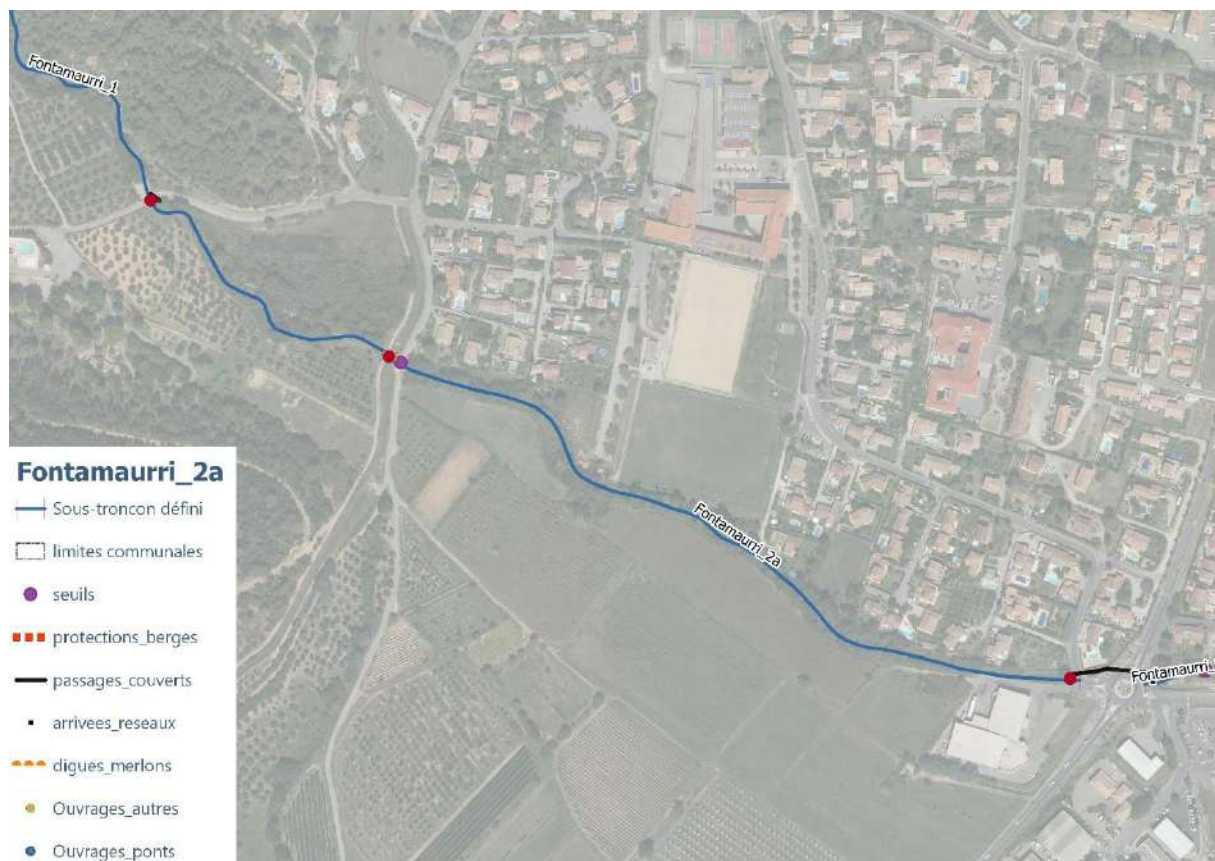
☀ interventions ponctuelles

Ouvrages - risque inondation

● fort



FONTAMAURRI 2A



Description générale et synthèse

Secteur avec un lit majeur partagé entre zone urbaine et zone agricole. L'encaissement du cours d'eau permet de conserver un boisement de berge en état sanitaire moyen. A noter la présence de la problématique de la gestion sédimentaire au niveau des chemins de Piétramal et de St-Roch

Les enjeux écologiques en présence sont :

- Des formations végétales variées comptant une dominance pour la chênaie méditerranéenne sèche, des milieux agricoles et des espaces anthropisés perturbés. La qualité écologique reste modérée mais la naturalité est altérée par les pratiques agricoles. Faible représentativité des formations hygrophiles.
- Une faune diversifiée est possible en raison de la diversité des milieux (forestiers et agricoles) mais les espaces favorables restent réduits, surtout en s'approchant du Canal. Les cortèges qui peuvent évoluer dans cette configuration sont les chiroptères (Pipistrelles et espèces forestières), les oiseaux (nidification possible dans les grands arbres) et les insectes (reproduction envisagée dans les parcelles enherbées).
- Aucun enjeu floristique patrimonial signalé pour l'instant

Compte-tenu de la présence d'enjeux significatifs au droit du tronçon et en aval proche (Zone urbaine), le risque d'inondation par embâcle est fort.

Etat des lieux

Boisement de berge			
Largeur	Mini	Maxi	Plus fréquente
	20	>20 m	>20 m

Occupation des sols en lit majeur					
Agriculture	x	Prairie		Zone activités	
Forêt		Résidences		Zone urbaine	x

Végétation	Strate arborescente	Strate arbustive	Strate herbacée
Absente			
Clairsemée			
Moyenne	x	x	x
Dense			

Etat sanitaire du peuplement	Strate arborescente
Bon	
Moyen	x
Faible	

Age du peuplement	
Jeune	
Equilibré	X
Vieillissant	
Sénescent	

Espèces dominantes principales :	
Chêne pubescent	x
Frêne	x
Peuplier	x
Aulne	x
Pins	

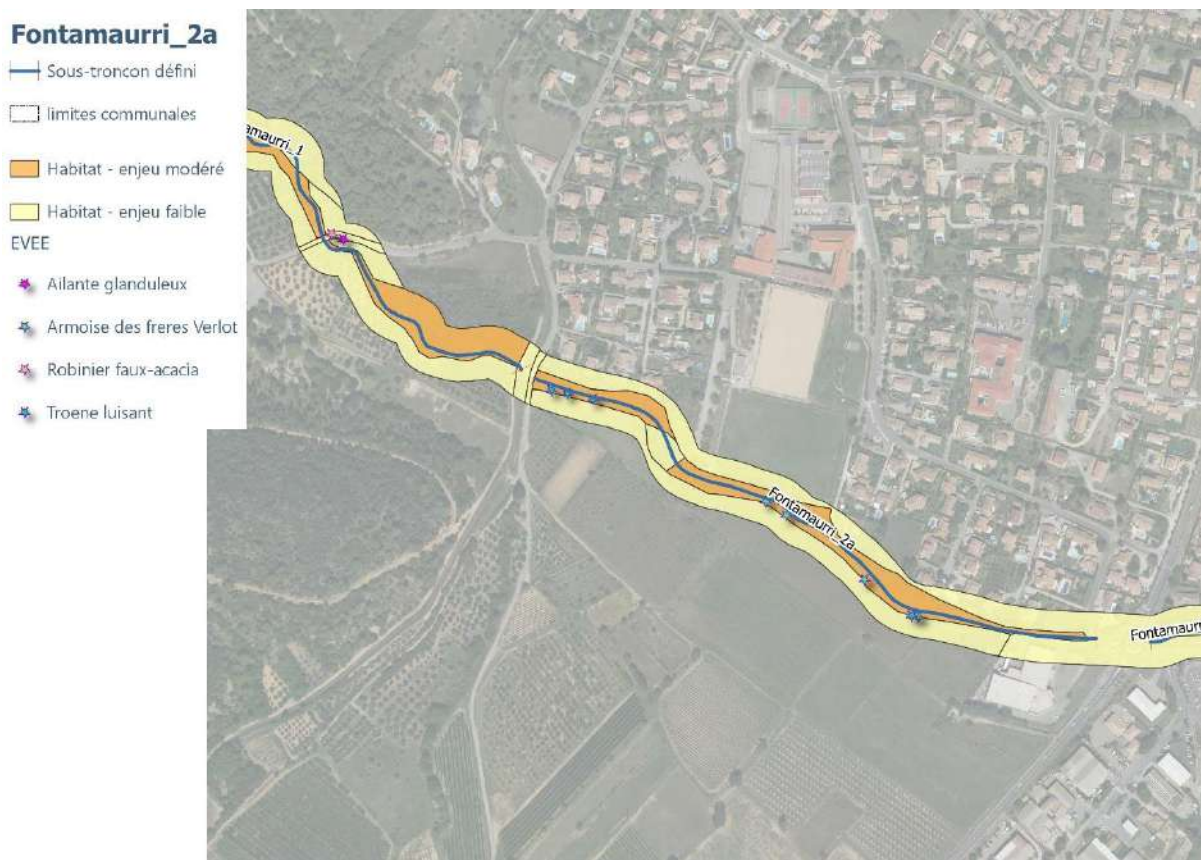
Espèce exotique envahissante	Niveau de présence
Canne de provence	-
Ailante	-
Robinier faux-acacia	-
Armoise des frères Verlot	Modéré
Troène luisant	Faible

Eclaircissement du lit	
Faible	
Moyen	X
Fort	

Bois mort	
Absent	
Épars	X
Fréquent	
Très abondant	

Enjeux inondation :	
Fort	x
Moyen	
Faible	
Niveau de connaissance :	<i>A dire d'expert</i>

Enjeux écologiques	
Enjeux habitats	Routes (très faible). Fourrés à Spartium (faible). Oliveraie (faible). Chênaie supra-méditerranéenne (modéré). Végétations herbacées anthropiques (faible). Milieux urbanisés (très faible). Cultures (faible). Roncier (faible). Alignement de Peupliers (faible).
Espèces faune à enjeu	Entomofaune : Laineuse du Prunellier (P), Moiré provençal (P), Damier de la succise (P), Proserpine (P) Avifaune : Alouette lulu (P), Chevêche d'Athéna (P), Cochevis huppé (P), Hirondelle de fenêtre, Hirondelle rustique, Milan noir (P), Moineau friquet (P), Petit-duc scops, Pic épeichette (P), Rollier d'Europe (P), Tourterelle des bois. Reptiles (P) : Couleuvre à échelons, Couleuvre de Montpellier, Couleuvre helvétique, Couleuvre d'Esculape Amphibiens : Rainette méridionale Mammifère : Lapin de garenne, Cortège des chiroptères à enjeu (modéré à fort)
Espèce flore à enjeu	/
Niveau d'enjeu global	Avifaune : Modéré Reptile : Modéré Amphibien : Modéré Mammifère : Assez fort Habitats : Modéré





Recommandations de gestion

Actions retenues sur le tronçon							
A1	A2	P1	P2	R1	R2	OH	GS

Suivi de la végétation	
Fréquence de contrôle	Tous les ans
Fréquence prévisionnelle d'intervention	Tous les 3 ans

Ouvrages sur le tronçon				
Type de gestion	Gestionnaire	Risque d'embâcle	Fréquence de contrôle / d'intervention	
Chemin St Roch	Commune	Fort	Systématique	
Rue Mendès France – D4096	Commune	Fort	Systématique	

Recommandations spécifiques et locales
<p>Précisions éventuelles sur les recommandations et indication du niveau de priorité :</p> <ul style="list-style-type: none"> • Délimitation et balisage des zones de travaux, détermination des aires de stockage et plans de circulation accompagnés d'un écologue de chantier. • Calendrier d'intervention dans le cours d'eau et ses berges (favoriser la période entre aout et février) • Identification et contrôle des arbres à cavités si abattage indispensable • Mise en défens des plantes-hôtes des papillons (Proserpine notamment)

Fontamaurri_2a

objectif de gestion

R1-A2

P1

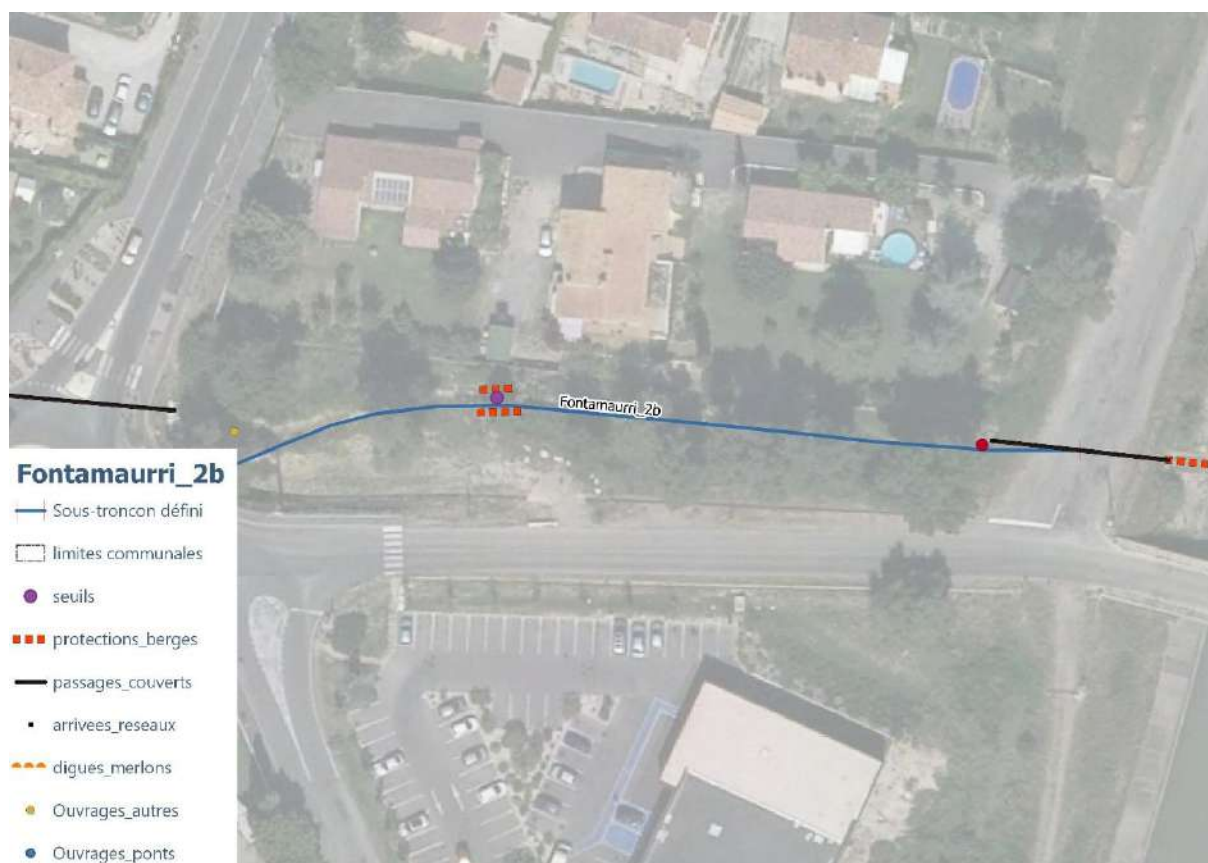
interventions ponctuelles

Ouvrages - risque inondation

fort



FONTAMAURRI 2B



Description générale et synthèse

Secteur avec un lit majeur en pleine zone urbaine. Le lit finit son parcours dans le canal EDF juste en aval. Le tronçon ne présente pas de boisements développés et continus.

A noter également la présence d'un piège à embâcle comblé qui fait maintenant office de seuil. Le risque d'embâcle est important au vu de la configuration du site et des enjeux.

Les enjeux écologiques en présence sont :

- Des espaces anthropisés perturbés. La qualité écologique reste modérée mais la naturalité est altérée par les pratiques agricoles. Faible représentativité des formations hygrophiles.
- Faune : les espaces favorables restent réduits, surtout en s'approchant du Canal. Les cortèges qui peuvent évoluer dans cette configuration sont les chiroptères (Pipistrelles et espèces forestières), les oiseaux (nidification possible dans les grands arbres) et les insectes (reproduction envisagée dans les parcelles enherbées).
- Aucun enjeu floristique patrimonial signalé pour l'instant

Etat des lieux

Boisement de berge			
Largeur	Mini	Maxi	Plus fréquente
	5	>20 m	>20 m

Occupation des sols en lit majeur				
Agriculture		Prairie	Zone activités	
Forêt		Résidences	Zone urbaine	x

Végétation	Strate arborescente	Strate arbustive	Strate herbacée
Absente			
Clairsemée	x	x	x
Moyenne			
Dense			

Etat sanitaire du peuplement	Strate arborescente
Bon	
Moyen	x
Faible	

Age du peuplement	
Jeune	
Equilibré	X
Vieillissant	
Sénescent	

Espèces dominantes principales :	
Chêne pubescent	x
Frêne	x
Peuplier	x
Aulne	x
Pins	

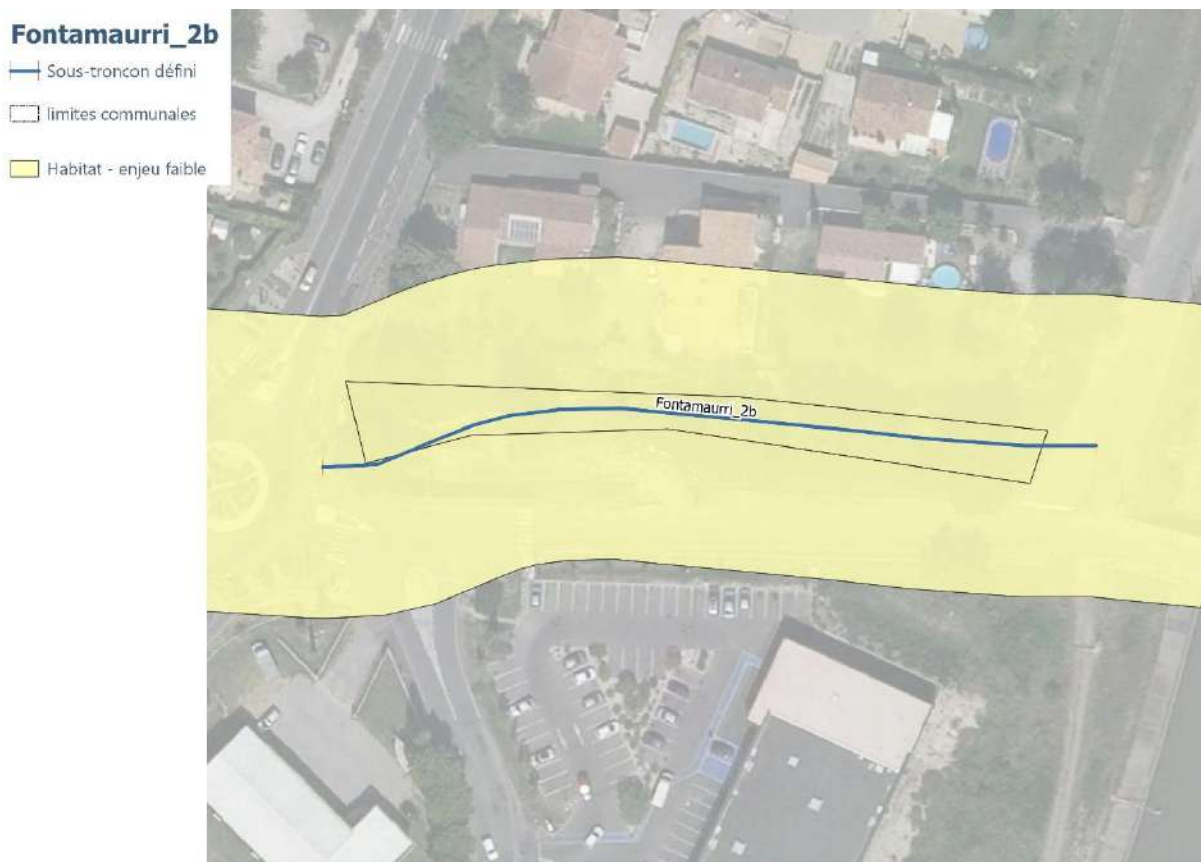
Espèce exotique envahissante	Niveau de présence
Canne de provence	-
Ailante	-
Robinier faux-acacia	-
Armoise des frères Verlot	Modéré
Troène luisant	Faible

Eclaircissement du lit	
Faible	
Moyen	X
Fort	

Bois mort	
Absent	
Épars	X
Fréquent	
Très abondant	

Enjeux inondation :	
Fort	x
Moyen	
Faible	
Niveau de connaissance :	<i>A dire d'expert</i>

Enjeux écologiques	
Enjeux habitats	Routes (très faible). Fourrés à Spartium (faible). Oliveraie (faible). Chênaie supra-méditerranéenne (modéré). Végétations herbacées anthropiques (faible). Milieux urbanisés (très faible). Cultures (faible). Roncier (faible). Alignement de Peupliers (faible).
Espèces faune à enjeu	Entomofaune : Laineuse du Prunellier (P), Moiré provençal (P), Damier de la succise (P), Proserpine (P) Avifaune : Alouette lulu (P), Chevêche d'Athéna (P), Cochevis huppé (P), Hirondelle de fenêtre, Hirondelle rustique, Milan noir (P), Moineau friquet (P), Petit-duc scops, Pic épeichette (P), Rollier d'Europe (P), Tourterelle des bois. Reptiles (P) : Couleuvre à échelons, Couleuvre de Montpellier, Couleuvre helvétique, Couleuvre d'Esculape Amphibiens : Rainette méridionale Mammifère : Lapin de garenne, Cortège des chiroptères à enjeu (modéré à fort)
Espèce flore à enjeu	/
Niveau d'enjeu global	Avifaune : Modéré Reptile : Modéré Amphibien : Modéré Mammifère : Assez fort Habitats : Modéré





Recommandations de gestion

Actions retenues sur le tronçon							
A1	A2	P1	P2	R1	R2	OH	GS

Suivi de la végétation	
Fréquence de contrôle	Tous les ans
Fréquence prévisionnelle d'intervention	Tous les 3 ans

Ouvrages sur le tronçon			
Type de gestion	Gestionnaire	Risque d'embâcle	Fréquence de contrôle / d'intervention
Av. des marronniers	Commune	Fort	Systematique

Recommandations spécifiques et locales
<p>Précisions éventuelles sur les recommandations et indication du niveau de priorité :</p> <ul style="list-style-type: none"> • Délimitation et balisage des zones de travaux, détermination des aires de stockage et plans de circulation accompagnés d'un écologue de chantier. • Calendrier d'intervention dans le cours d'eau et ses berges (favoriser la période entre aout et février) • Identification et contrôle des arbres à cavités si abattage indispensable

Fontamaurri_2b

objectif de gestion

— R1-A2

• interventions ponctuelles

Ouvrages - risque inondation

• fort.

